

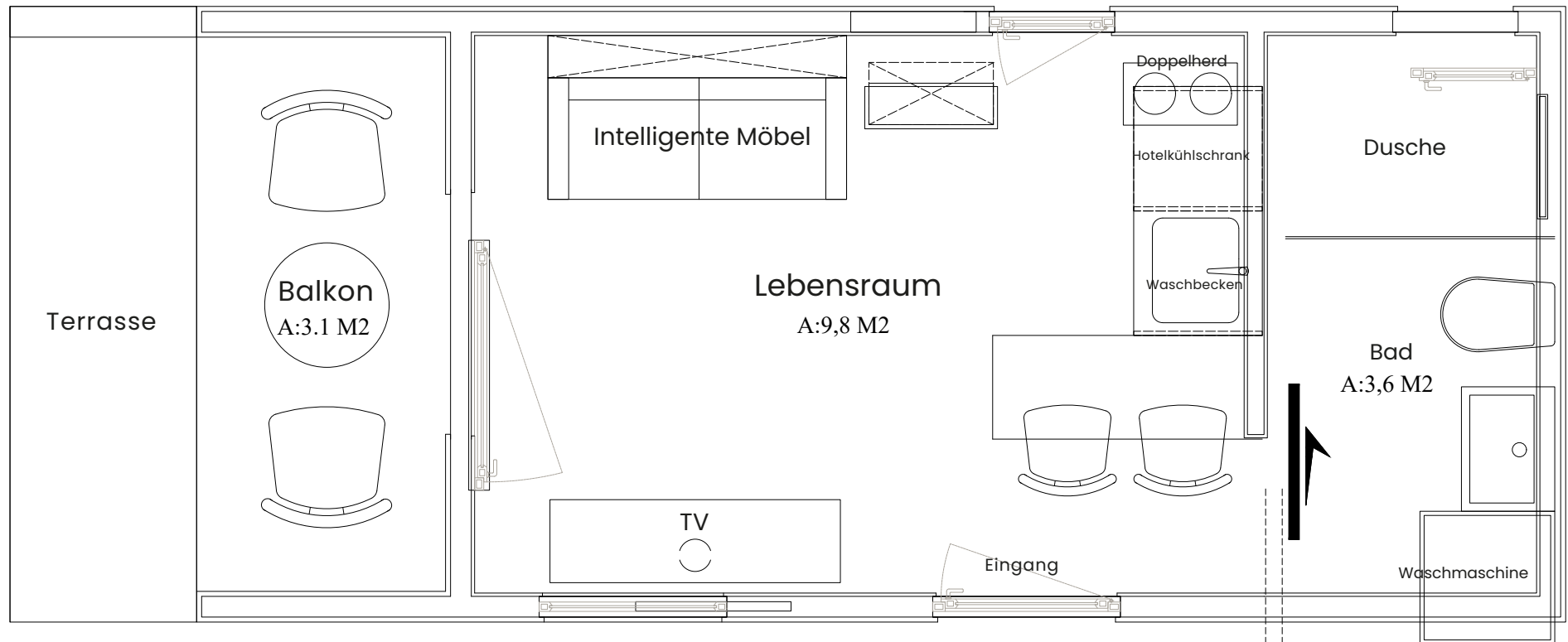


Model:  
**W066 1+0**



Vier Jahreszeiten  
**bewohnbar**

# Siedlungsplan



6.60 x 3.00m



Tragbar an 4  
**Befestigungspunkten**

Betonfreies  
**Spezialbodensystem**





## *Standard Ausrüstung*

### **Stahl Chassis**

Atmungsaktive und wasserdichte Tyvek-Beschichtung  
am Bodenbereich

### **Alu – Verbundverkleidung**

Dachabdeckung und Isolierung mit Sandwichpaneelen

Fensterrahmen mit Wärmeisoliertes doppelglas

Bodendämmung und Parkettbeschichtung

Küchenschrank und Spüle

Kücheninsel mit Holzfurnier

Küchen- und Badezimmerinstallationen

Duschsysteme / Mischer / Duschglas

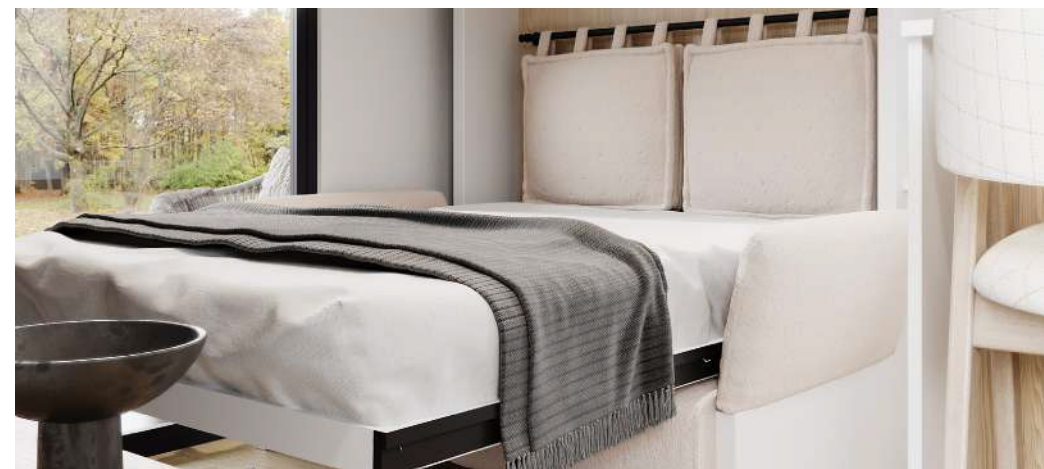
Unterputz-Spülkasten und Wand-WC

Elektrische Installation mit halogenfreiem Kabel

Deckenfläche mit MDFlam bedeckt

Deckenfläche mit Sperrholz verkleidet

Durchlauferhitzer





Einfache Montage und  
**Transport in  
30 Minuten**

Strom, Wasser usw.  
**Einfacher  
Anschluss**

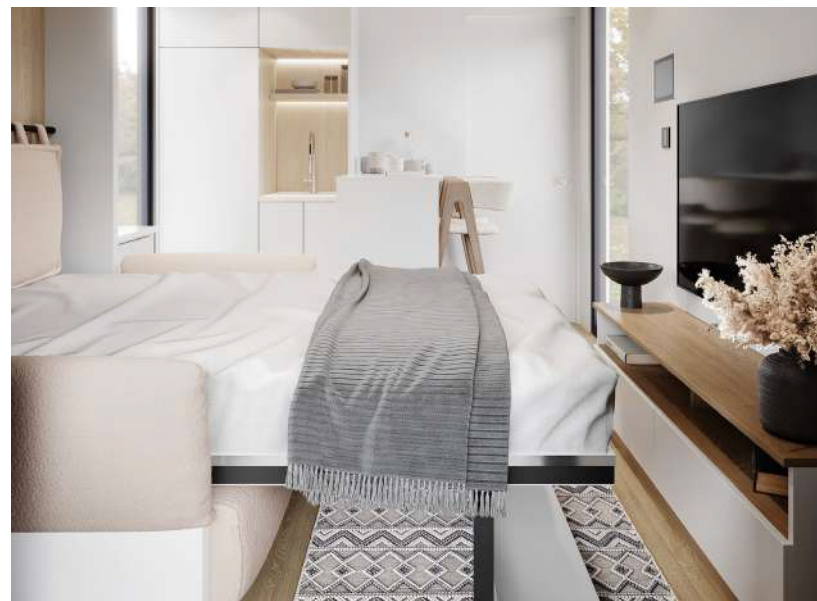


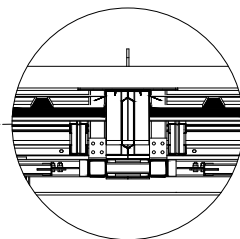
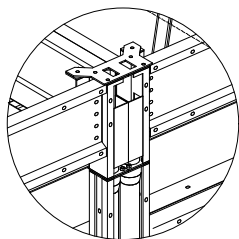
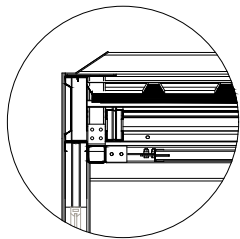
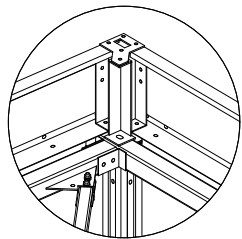


Minimalistisches und komfortables

# Wohnen



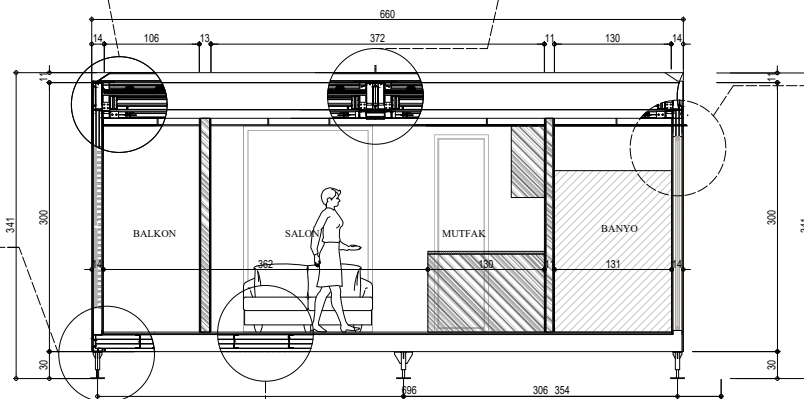
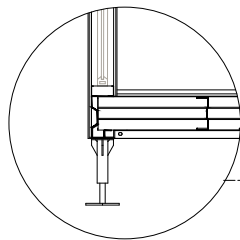
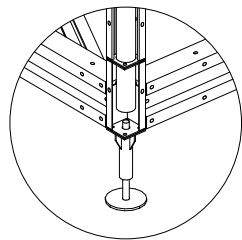




## Dachdetail

von außen nach innen

- 1 Sandwichplatte 40 mm
- 2 Feuchtigkeitsbarriere 2 mm
- 3 Spanplatte OSB 11 mm
- 4 Fahrgestell 140 mm
- 5 Mineralsteinwolle 50 mm
- 6 Spanplatte OSB 11 mm
- 7 Dampfsperre 2 mm
- 8 MDF-Platte 8 mm

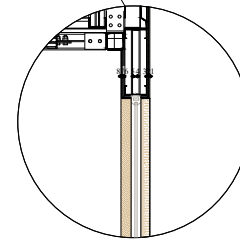


## Schnitt A-A

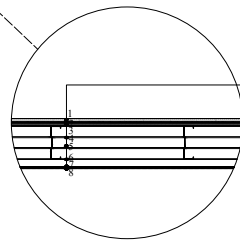
## Wanddetail

von außen nach innen

- 1 Aluminium Composite 4 mm
- 2 Feuchtigkeitsbarriere
- 3 Spanplatte OSB 11 mm
- 4 Mineralsteinwolle 100 mm
- 5 Fahrgestell 100 mm
- 6 Spanplatte OSB 11 mm
- 7 Dampfsperre 2 mm
- 8 Blattsperholz 6 mm



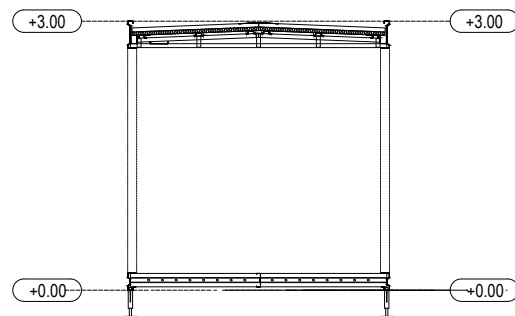
- 1 Eingang
- 2 Wohnzimmer / Küche (9.8 m<sup>2</sup>)
- 3 Bad (3.6 m<sup>2</sup>)
- 4 Balkon (3.1 m<sup>2</sup>)



## Bodendetail

von oben nach unten

- 1 Parkett 10 mm
- 2 Fußbodenheizung oder Parkettdaemmung
- 3 Spanplatte OSB 18 mm
- 4 Feuchtigkeitsbarriere 2 mm
- 5 Fahrgestell 185 mm
- 6 Steinwolle 100 mm
- 7 Feuchtigkeitsbarriere 2 mm
- 8 Trapezblech 0,7 mm



Kontaktieren Sie uns für

# Preisinformationen



+90 850 532 35 55

[www.wprefab.com](http://www.wprefab.com)

